



Reglement 21. « Snow-Rallye » 2021

BERTRANGE → VIANDEN

Die 21. "Snow-Rallye" findet statt am Samstag den **11. Dezember 2021**. Update: 18/09

Es handelt sich hierbei um eine reine Orientierungsveranstaltung. Die Idealstrecke ist anhand der vorgegebenen Routenbeschreibung und Aufgabenstellungen zu finden. Die Straßenverkehrsordnung ist strikt einzuhalten. Die Teilnehmer müssen vor dem Start einen Haftungsausschluss unterzeichnen.

Als VERBOTEN GELTEN: Straßen welche mit folgenden Schildern auf der rechten oder linken Seite in Fahrtrichtung gekennzeichnet sind gelten als verboten:



Alle diese Straßen sowie Feldwege und private Einfahrten sind als Mauer zu betrachten und sind nicht im Roadbook vermerkt, außer sie dienen zur Orientierung oder müssen gefahren werden.



Sackgassen gelten nicht als verboten



VERBOTEN bei SCHNEE-EIS-TAUWETTER (en cas d'enneigement et de verglas)

dürfen nicht gefahren werden, auch nicht sollte kein Schnee liegen oder Glätte vorhanden sein.

*

Außer wenn im ROADBOOK durch ein

OK

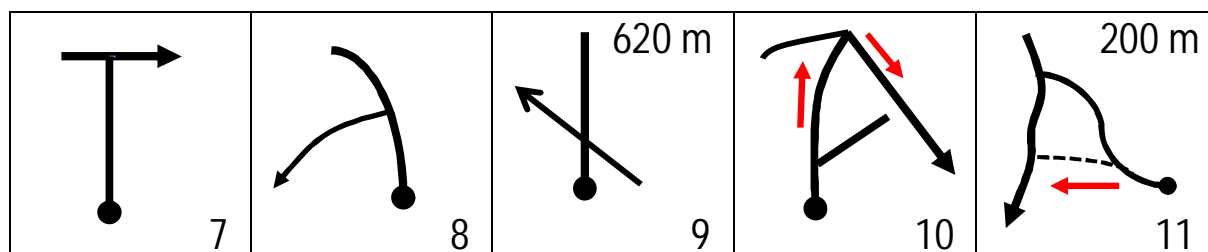
erlaubt ist.

OK



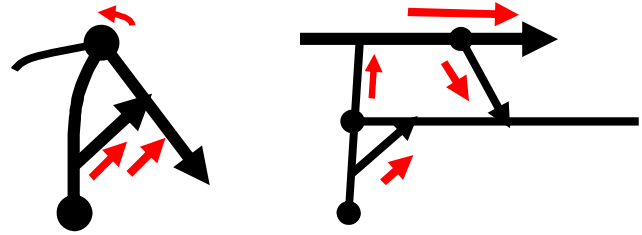
Die jeweilige Erlaubnis endet bei der nächsten Angabe (Karte oder Topozeichen)

TOPO Chinesenzeichen Beispiele



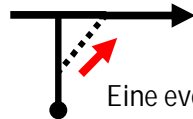
Vom Punkt zum Pfeil auf dem kürzesten Weg. Die eventuelle angegebene Meterzahl im Topo-Feld oben rechts betrifft die Distanz ab dem letzten Topozeichen, die Nummer unten rechts die Reihenfolge.

Topo **107** anstatt 107 = Spiegelverkehrt



Kombi-Chinesenzeichen

Zu fahren ist auf dem kürzesten Weg vom Punkt zum nächsten Pfeil, zum nächsten Punkt... zum nächsten noch nicht gefahrenen Pfeil.



Eine eventuelle angegebene Feldweg-Abkürzung ist zu fahren

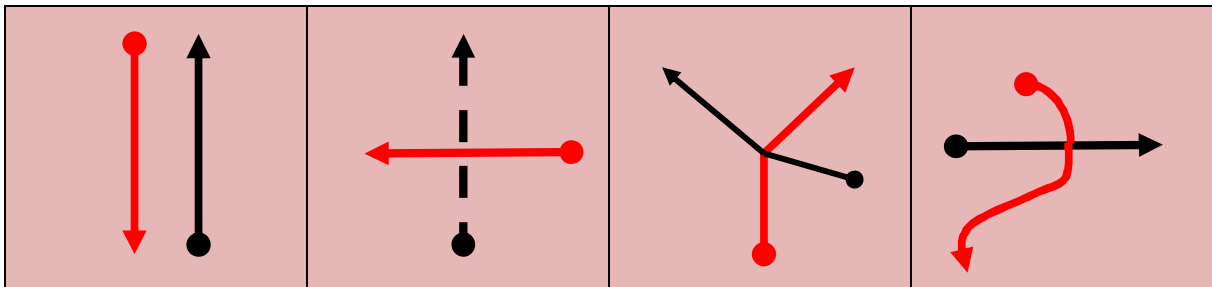
Eine Angabe oder Richtungsschild **VIANDEN 7** muss mit allen Angaben übereinstimmen (Richtung, Kilometerangabe, Rechtschreibung). Um auf die nächste Angabe/Aufgabe/Situation (Topo, Schild, usw) zu treffen folgen Sie der Straße oder Weg, ohne Richtungswechsel, auf dem Sie sich befinden.



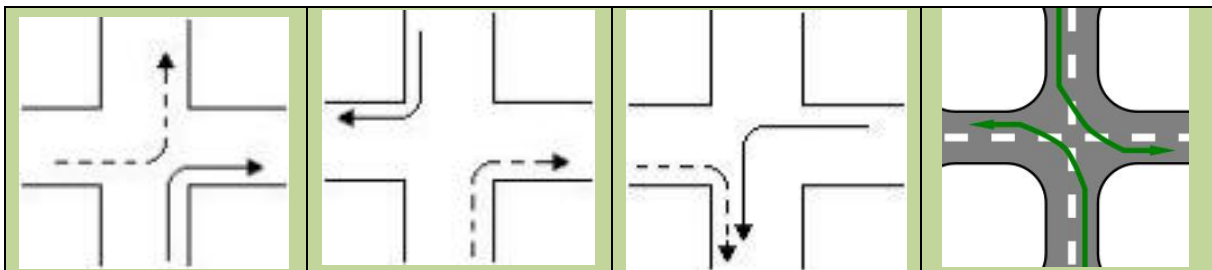
Nicht in die angegebene Richtung fahren

Es ist nicht erlaubt sich zu kreuzen oder sich entgegenzufahren während der ganzen Rallye

Verboten

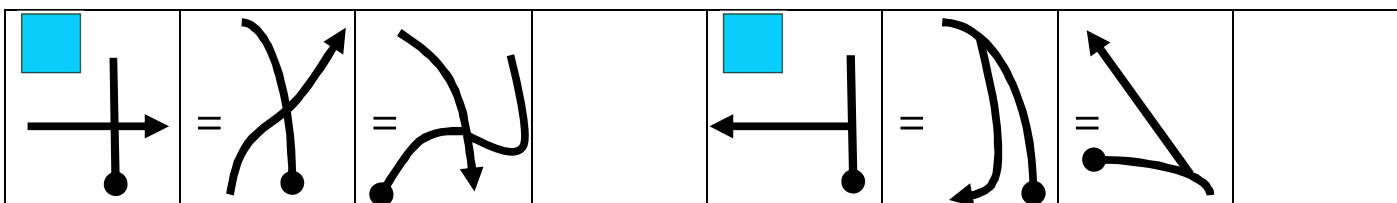


Erlaubt

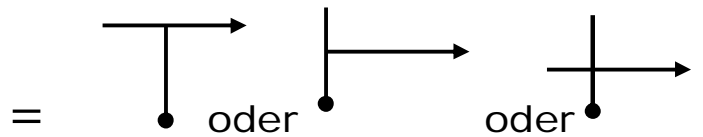


„TOPO DROIT“ Chinesenzeichen ohne Orientierung sind mit ■ gekennzeichnet.

Ein «TOPO-DROIT» setzt sich zusammen aus vertikalen und horizontalen Linien



System Uhrzeiger



Die literarischen Angaben Katalog der Abkürzungen

XL Kreuzung nach links XR Kreuzung nach rechts XG Kreuzung geradeaus

TL T nach links TR T nach rechts

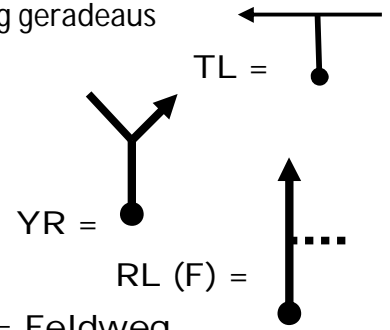
LA Erste Straße links abbiegen RA Erste Straße rechts abbiegen

RL Rechts liegenlassen LL Links liegenlassen

YL Gabelung links YR Gabelung rechts

AHB Auf der Hauptstraße bleiben

S = Süden N = Norden W = Westen O = Osten (F) = Feldweg



System T

1) Ein T muss vollständig abgefahren werden bevor die nächste Angabe in

Angriff genommen wird. 2) Es ist untersagt den obersten Balken eines T's in einem Male abzufahren.

Karten

Landkarten (1:10000) (1:25.000) (1:50000) teilweise gezeichnet für TOURING

Die Strecke ist teilweise mit roten Strich(en) vorgegeben Ein roter Strich oder Pfeil (Karte oder Topo) muss in einem Stück von Anfang bis Ende komplett abgefahren werden ohne diesen zu verlassen. Zu fahren ist auf dem kürzesten Weg von Angabe zu Angabe in der richtigen Reihenfolge.

Ein roter Strich darf nur einmal komplett abgefahren werden.

Die Karte oder Topo ist massgebend

Zu fahren sind die Verbindungen der verschiedenen Angaben auf dem kürzesten Weg laut Karte und nur auf Straßen und Wege mit doppelten Linien oder Striche

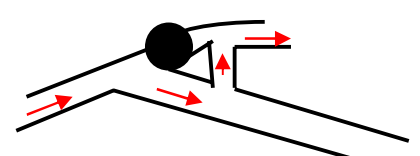


Zu fahren ist immer der kürzester Weg von Angabe zu Angabe

AUSNAHME roter PUNKT = zweitkürzester Weg (Karte-Topo-Text)

Ein roter Punkt darf nur einmal angefahren werden


= eventuell gesperrte Straßen





DURCHFAHRTSKONTROLLEN (DK) 4 verschiedene

sämtliche Kontrollen (DK) befinden sich auf der rechten Seite in Fahrtrichtung.


Eine DK ist unverzüglich mit einem nicht löschbaren Kugelschreiber oder Filzstift in die Bordkarte einzutragen. Unleserlich wird nicht gewertet. Durchgestrichene oder verbesserte Eintragungen werden als falsche Kontrolle gewertet.

1) Clubkontrollen: Schwarze Buchstaben/ Ziffern auf gelbem Grund  





 aufpassen Straßenschäden oder Gefahr... Eintrag  in Ihre Bordkarte nicht vergessen

2)  rote Fahne bemannte Stempelkontrolle (Etappenziel ohne Stempel)

Der Kontrolleur trägt einen Stempel in Ihre Bordkarte ein  = ZIEL Etappe (ohne Stempel)

3)  Gelbe Fahne = Stempelkontrolle:

Den Stempel tragen Sie selbst in Ihre Bordkarte ein (Stempelkissen nicht vergessen)

4)  Sie kleben ein  Aufkleber bei jedem  in Ihre Bordkarte. Die  Aufkleber werden Ihnen am Start ausgehändigt

ERV = virtuelle Gleichmässigkeits-Etappe

Die virtuelle Gleichmäßigkeitsprüfung (ERV) TOURING (1) EXPERTEN (2) beginnt und endet an einer genau definierten Stelle im Roadbook.

Beispiel: Eingangsschild  -  ERV = 44 \emptyset

- Nullen sie ihren Tripmaster oder Tageskilometerzähler am Start der ERV. Am Ende der Etappe (ERV) rechnen Sie anhand der gefahrenen Kilometer, laut vorgegebener Durchschnittsgeschwindigkeit Beispiel

44 \emptyset die Idealzeit aus. **TOURING 1 ERV** **EXPERT 2 ERV**

Formel: Beispiel ERV 44 \emptyset Durchschnitt 15,7 KM : Durchschnitt x 60 = Minuten

Rechnung: 15,7 : 44 X 60 = 21,409086 Minuten 0,409 Minuten x 60 = 24,54 Sekunden

Idealzeit = 21' 25''

Kontrolle (fehlend oder falsch) 5 Pkt - virtuelle Sekunde in ERV = 0,1 Punkt -

pro ERV MAX 20 P

OLDTIMER Trophy = 1920 – 1987

YOUNGTIMER Trophy = 1987 – 1999

Die Gesamtpunkte werden multipliziert mit der Erstzulassung Ihres Fahrzeuges

Beispiel 1982 = Punkte X 0,1982

1 Kontrolle = 5 Punkte... 1 virtuelle Sekunde 0,1 Punkt

EXPERTEN

Da es nicht erlaubt ist sich zu kreuzen beziehungsweise entgegenzufahren, sind die entsprechenden Straßen bei Wiederholung im Topo (Chinesenzeichen), Fischgräte nicht mehr angegeben.

System XO

O = VORGEGEBENE RICHTUNG X = NICHT FAHREN

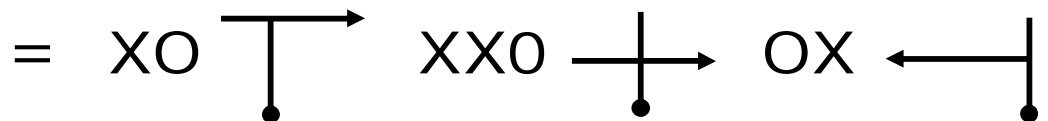
OX = RL oder TL oder LA

XO = LL oder TR oder RA

XOX = KG

XXO = KR

OXX = KL

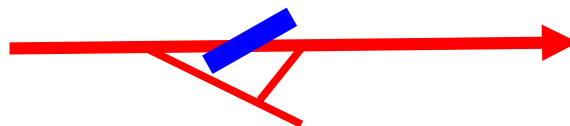


Grenze fahren

Innerhalb eines Kartenausschnitts von Anfang bis Ende auf dem kürzesten Wege (Einschränkungen des Reglementes beachtend) so nah wie möglich an der eingezeichneten Grenze entlang fahren.

Aufgabenstellung Barrikaden

Kartenausschnitte mit vorgegeben Strecke in Form einer roten Linie gesperrt mit Barrikaden . Diese müssen umfahren werden in dem Sie die Originalstrecke an der letzten möglichen Kreuzung/Abzweigung vor der Barrikade verlassen und an der ersten Kreuzung/Abzweigung nach der Barrikade wieder auf die Originalstrecke zurückgekehren werden.



System FISCHGRETE

