



Reglement 22. « Snow-Rallye » 2022

Die 21. "Snow-Rallye" findet statt am Samstag den 10. Dezember 2022 **Update: 01/01**

Es handelt sich hierbei um eine reine Orientierungsveranstaltung. Die Idealstrecke ist anhand der vorgegebenen Routenbeschreibung und Aufgabenstellungen zu finden. Die Straßenverkehrsordnung ist strikt einzuhalten. Die Teilnehmer müssen vor dem Start einen Haftungsausschluss unterzeichnen.

Als **VERBOTEN GELTEN**: Straßen welche mit folgenden Schildern auf der rechten oder linken Seite in

Fahrtrichtung gekennzeichnet sind gelten als verboten:     * 

Alle diese Straßen sowie Feldwege und private Einfahrten sind als Mauer zu betrachten und sind nicht im Roadbook vermerkt, außer sie dienen zur Orientierung oder müssen gefahren werden.



* auch VERBOTEN wenn kein Schnee oder Eis * Außer

* wenn im ROADBOOK durch ein OK gekennzeichnet ist. OK

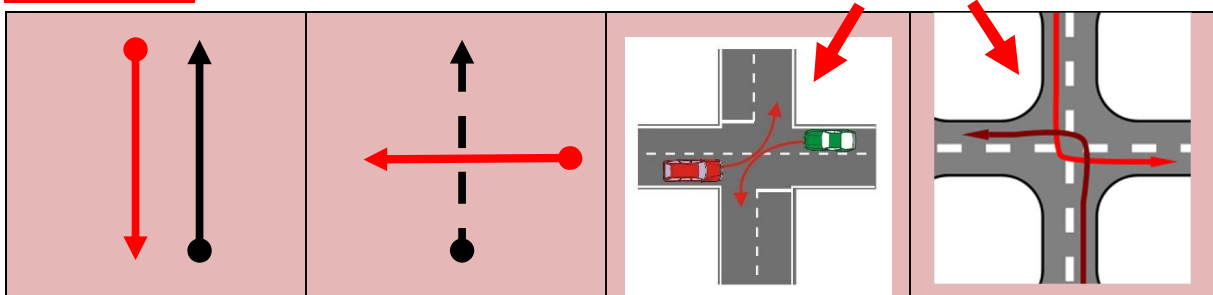
Die jeweilige Erlaubnis endet bei der nächsten Angabe (Karte oder Topozeichen)



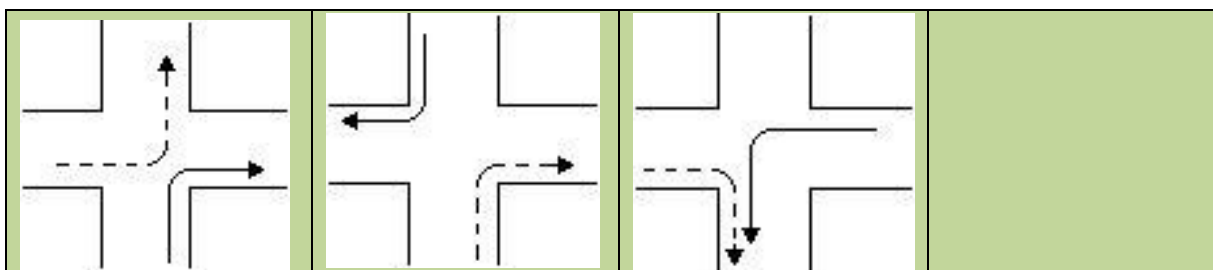
Sackgassen gelten nicht als verboten

Es ist nicht erlaubt sich zu kreuzen oder sich entgegenzufahren während der ganzen Rallye

Verboten Amerikanisches abbiegen ist nicht erlaubt

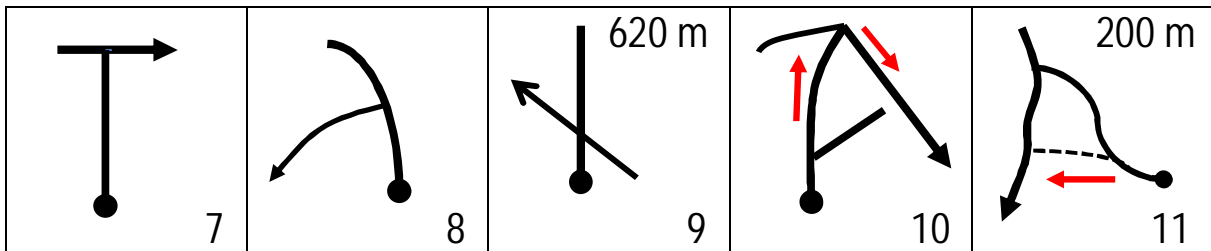


Erlaubt



TOPO Chinesenzeichen

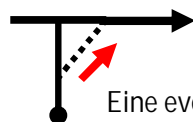
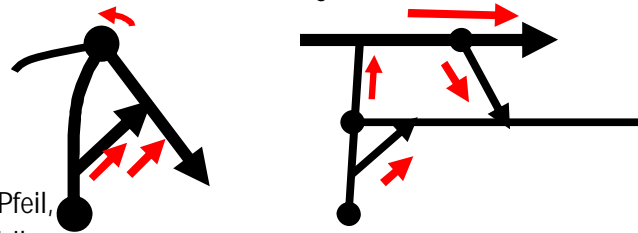
EXPERT + TOURING



Vom Punkt zum Pfeil auf dem kürzesten Weg. Die eventuelle angegebene Meterzahl im Topo-Feld oben rechts betrifft die Distanz ab dem letzten Topozeichen, die Nummer unten rechts die Reihenfolge.

Kombi-Chinesenzeichen

Zu fahren ist auf dem kürzesten Weg vom Punkt zum nächsten Pfeil, zum nächsten Punkt... zum nächsten noch nicht gefahrenen Pfeil.

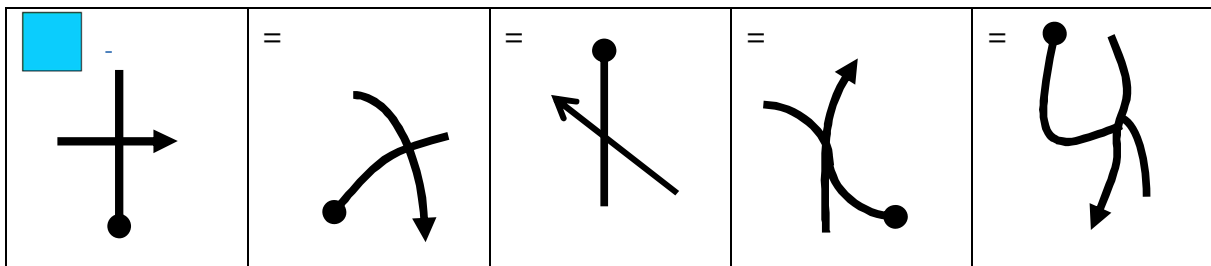


Eine eventuelle angegebene Feldweg-Abkürzung ist zu fahren

„TOPO DROIT“ Chinesenzeichen ohne Orientierung sind mit

gekennzeichnet.

Ein «TOPO-DROIT» setzt sich zusammen aus vertikalen und horizontalen Linien



Eine Angabe oder Richtungsschild VIANDEN 7 muss mit allen Angaben übereinstimmen (Richtung, Kilometerangabe, Rechtschreibung). Um auf die nächste Angabe/Aufgabe/Situation (Topo, Schild, usw) zu treffen folgen Sie der Straße oder Weg, ohne Richtungswechsel, auf dem Sie sich befinden.

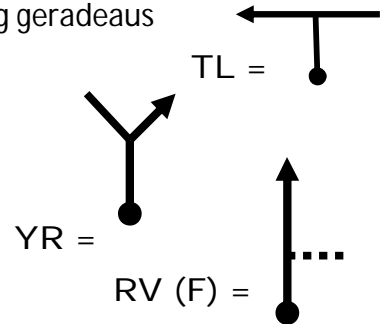


Nicht in die angegebene Richtung fahren

Topo 𐄂𐄂𐄂 anstatt 107 = Spiegelverkehrt

System literarische Angaben Katalog der Abkürzungen

XL Kreuzung nach links XR Kreuzung nach rechts XG Kreuzung geradeaus
 TL T nach links TR T nach rechts
 LA Erste Straße links abbiegen RA Erste Straße rechts abbiegen
 RV Rechts Vernachlässigen LV Links Vernachlässigen
 YL Gabelung links YR Gabelung rechts
 AHB Auf der Hauptstraße bleiben
 S = Süden N = Norden W = Westen O = Osten (F) = Feldweg



Karten Touring teils gezeichnet (+ Expert) ?

Die Strecke ist teilweise mit roten Strich(en) vorgegeben  (.....)

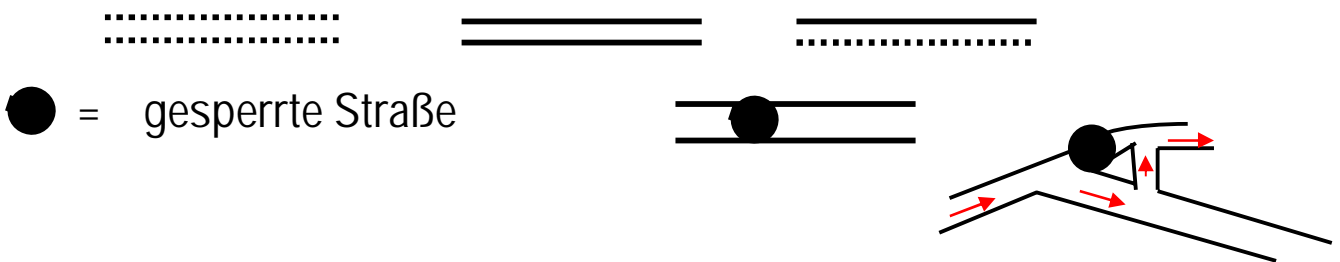
Ein roter Strich muss einmal in seiner Gesamtheit abgefahren werden.

Zu fahren ist auf dem kürzesten Weg von Angabe zu Angabe

AUSNAHME roter PUNKT ● = zweitkürzester Weg (Karte-Topo-Text)

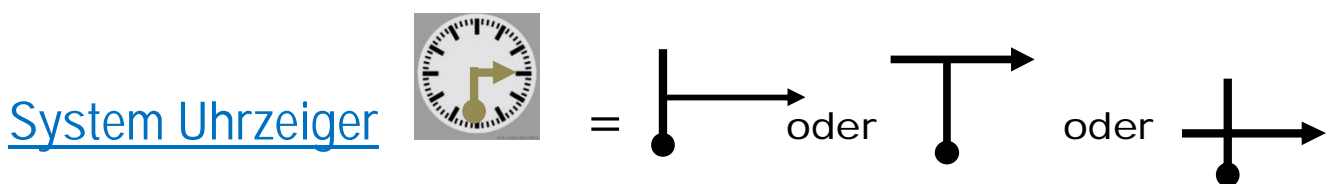
Sämtliche rote Striche und rote Punkte (Karte-Topo-Text) dürfen nur einmal gefahren werden **Die Karte oder Topo ist massgebend**

Zu fahren sind die Verbindungen der verschiedenen Angaben auf dem kürzesten Weg laut Karte und nur auf Straßen und Wege mit doppelten Linien oder Striche



System T 1) Ein T muss vollständig abgefahren werden bevor die nächste Angabe in

Angriff genommen wird. 2) Es ist untersagt den obersten Balken eines T's in einem Male abzufahren.



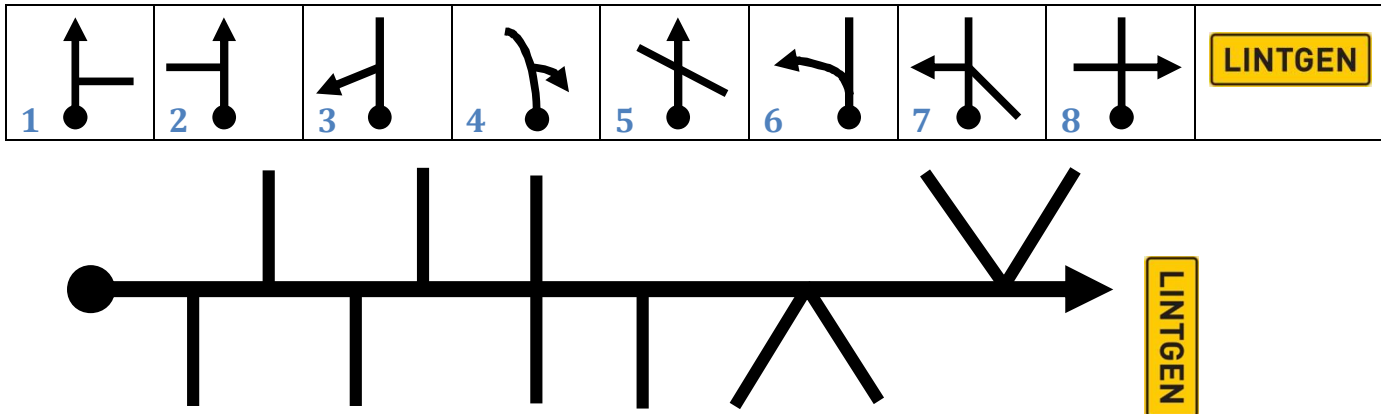
System Uhrzeiger

System FISCHGRÄTE

EXPERT + TOURING

EXPERT Da es nicht erlaubt ist sich zu kreuzen beziehungsweise entgegenezufahren, sind diese entsprechenden Straßen in der Fischgräte bei den **Experten** nicht mehr angegeben

TOURING Alle laut Strassenverkehrsordnung erlaubten geteerte Wege sind bei den **Touring** angegeben



EXPERTEN Da es nicht erlaubt ist sich zu kreuzen beziehungsweise entgegenezufahren, sind die entsprechenden Straßen bei Wiederholung im Topo (Chinesenzeichen), Fischgräte nicht mehr angegeben.

System XO

O = VORGEGEBENE RICHTUNG X = NICHT FAHREN

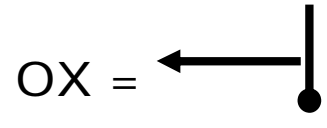
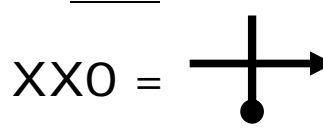
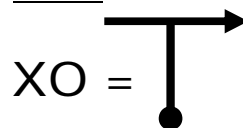
OX = RL oder TL oder LA

XO = LL oder TR oder RA

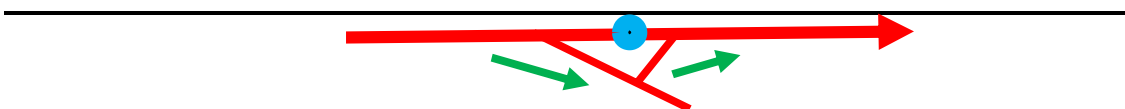
XOX = KG

XXO = KR

OXX = KL



Grenze fahren Innerhalb eines Kartenausschnitts von Anfang bis Ende auf dem kürzesten Wege (Einschränkungen des Reglementes beachtend) so nah wie möglich an der eingezeichneten Grenze entlang fahren.



Aufgabenstellung Barrikaden

Kartenausschnitte mit vorgegebener Strecke in Form einer roten Linie gesperrt mit Barrikaden . Diese müssen umfahren werden in dem Sie die Originalstrecke an der letzten möglichen Kreuzung/Abzweigung vor der Barrikade verlassen und an der ersten Kreuzung/Abzweigung nach der Barrikade wieder auf die Originalstrecke zurückkehren werden.


Aufgabenstellung Fächer (Expert)

Auf einer Karte gezeichnetes Fach (Kasten) wird über ein Pfeil → gestartet... und bis ins Ziel ist die längstmögliche Strecke zu fahren. Jeder Streckenteil darf nur einmal befahren werden. An einer Kreuzung darf die Strecke sich berühren aber nicht kreuzen. Über den Pfeil → wieder den Kasten verlassen

DURCHFAHRTSKONTROLLEN (DK) 6 verschiedene

Sämtliche Kontrollen (DK) befinden sich auf der rechten Seite in Fahrrichtung.
Eine DK ist unverzüglich mit einem Kugelschreiber oder Filzstift in Ihre Bordkarte einzutragen.
Unleserliche, durchgestrichene oder verbesserte Eintragungen werden als falsche Kontrolle gewertet.

1) Clubkontrollen: Schwarze Buchstaben/ Ziffern auf gelbem Grund   

 aufpassen Straßenschäden oder Gefahr... Eintrag in Ihre Bordkarte nicht vergessen

2)  rote Fahne bemannte Stempelkontrolle (Etappenziel ohne Stempel)

3)  gelbe Fahne = Stempelkontrolle, den Stempel tragen Sie in Ihre Bordkarte ein



4) Bei jedem  kleben Sie ein  Aufkleber in Ihre Bordkarte. Die Aufkleber werden Ihnen am Start ausgehändigt

5) Gelbe Ortseingangsschilder  = LI in Ihre Bordkarte als Kontrolle eintragen



6) Bonus Kontrollen an verschiedenen Vorfahrtsverkehrschildern

ERV = virtuelle Gleichmässigkeitsprüfung ... beginnt und endet an einer genau

definierten Stelle im Roadbook. Beispiel ... „START“  - „FINISH“ 

TOURING 1 ERV EXPERT 2 ERV

Sie nullen Ihren Tripmaster oder Tageskilometerzähler am START um bei FINISH der Etappe die Idealzeit anhand der gefahrenen Kilometer zu errechnen und das Resultat in das vorgesehene Kästchen in die Bordkarte einzutragen in Minuten und Sekunden. Beispiel: 49 \emptyset 14,67 KM

Formel KM : \emptyset x 60 14,67 KM : 49 x 60 = 17,9632 Minuten

0,9632 Minuten : 100 x 60 = 57,792 Sekunden IDEALZEIT: = 17' 58"

Kontrolle (fehlend oder falsch) 5 Pkt virtuelle Sekunde in ERV = 0,1 Pkt pro ERV MAX 20 P

Die Gesamtpunkte werden multipliziert mit der Erstzulassung (Jahr)
Ihres Fahrzeuges Beispiel 1982 = 0,1982 x 72 Pkt = 14,27 Pkt

Geschwindigkeitskontrollen

können während der ganzen Veranstaltung durchgeführt werden.



OLDTIMER Trophy = 1920 – 1972

YOUNGTIMER Trophy = 1972 – 1999

Stempelkissen nicht vergessen

