



Reglement « Snow-Rallye » 2023 Update: 16/12

Start: AUTOPOLIS Nord, 9 Fridhaff, L-9379 (Diekirch)

Die 22. "Snow-Rallye" findet statt am Samstag den **09. Dezember 2023**

Es handelt sich hierbei um eine reine Orientierungsveranstaltung. Die Idealstrecke ist anhand der vorgegebenen Routenbeschreibung und Aufgabenstellungen zu finden. Die Straßenverkehrsordnung ist strikt einzuhalten. Die Teilnehmer müssen vor dem Start einen Haftungsausschluss unterzeichnen.

Als VERBOTEN GELTEN: Straßen welche mit folgenden Schildern auf der rechten oder linken Seite in

Fahrtrichtung gekennzeichnet sind gelten als verboten:     * 

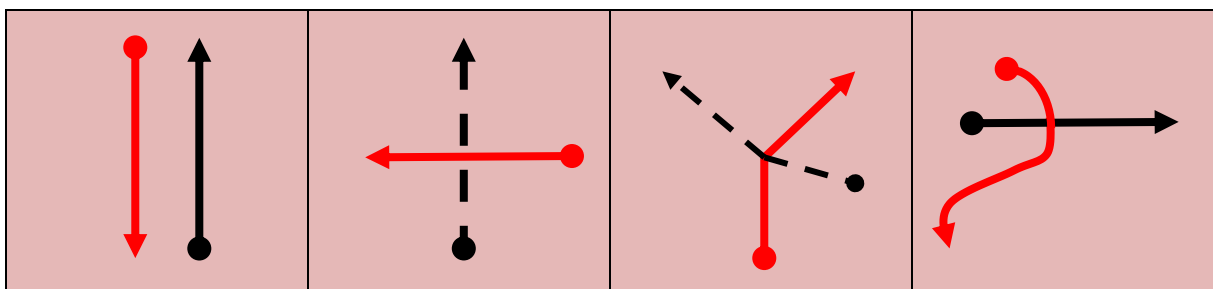
Alle diese Straßen sowie Feldwege und private Einfahrten sind als Mauer zu betrachten und sind nicht im Roadbook vermerkt, außer sie dienen zur Orientierung oder müssen gefahren werden.

*  en cas d'enneigement et de verglas
* auch VERBOTEN wenn kein Schnee oder Eis

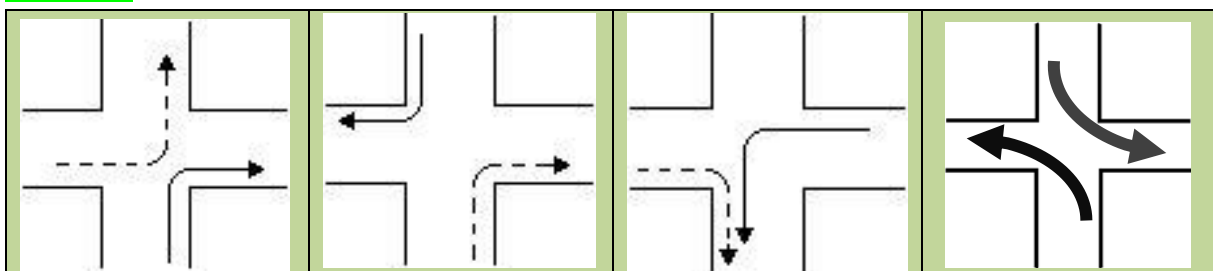
OK  en cas d'enneigement et de verglas

* Außer wenn im ROADBOOK durch ein **OK** gekennzeichnet ist. Diese Erlaubnis endet bei der nächsten Angabe (Karte oder Topo.  ist **ERLAUBT**

Verboten Es ist nicht erlaubt sich zu kreuzen oder sich entgegenzufahren während der ganzen Rallye



Erlaubt  **Sackgassen und Parkings**  **gelten nicht als verboten**

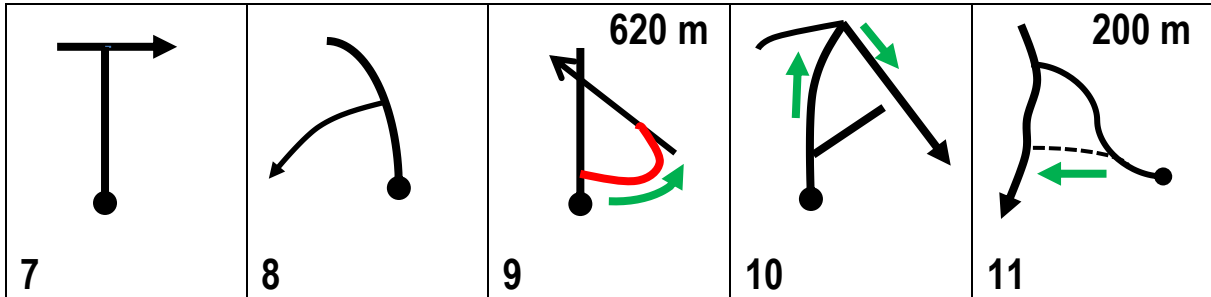


Grüner Strich  **sich entgegenfahren ist erlaubt**



EXPERT + TOURING TOPO Chinesenzeichen

Zu fahren ist vom Punkt zum Pfeil auf dem kürzesten Weg Einschränkungen des SR Reglementes und der Straßenverkehrsordnungen beachtend. Die eventuelle angegebene Meterzahl im Topo-Feld oben rechts betrifft die Distanz ab dem letzten Topozeichen, die Nummer unten rechts die Reihenfolge. Roter Striche (—) (.....) müssen gefahren werden allerdings nur 1x auch teilweise. Ein roter PUNKT ● muss auf dem zweitkürzesten Weg angefahren werden.



Topo 107 anstatt 107 = spiegelverkehrt



TOPO Kombi-Chinesenzeichen

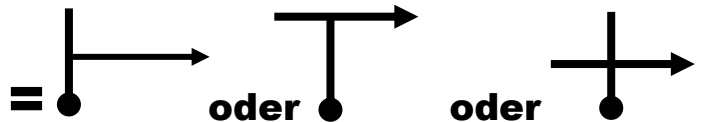


Zu fahren ist auf dem kürzesten Weg vom Punkt zum nächsten Pfeil, zum nächsten Punkt... zum nächsten noch nicht gefahrenen Pfeil

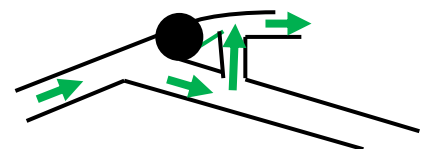
Eine Angabe oder Richtungsschild muss mit allen Angaben übereinstimmen (Richtung, Kilometerangabe, Rechtschreibung). Um auf die nächste Angabe/Aufgabe/Situation (Topo, Schild, usw) zu treffen folgen Sie der Straße oder Weg, ohne Richtungswechsel, auf dem Sie sich befinden.


Nicht in die angegebene Richtung fahren

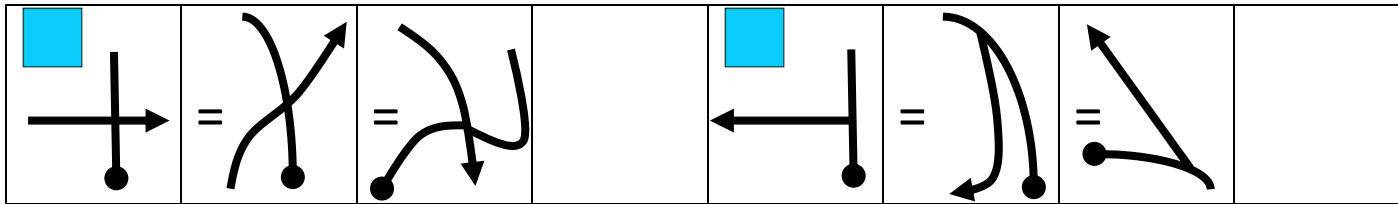
System Uhrzeiger



GESPERRTE STRASSE

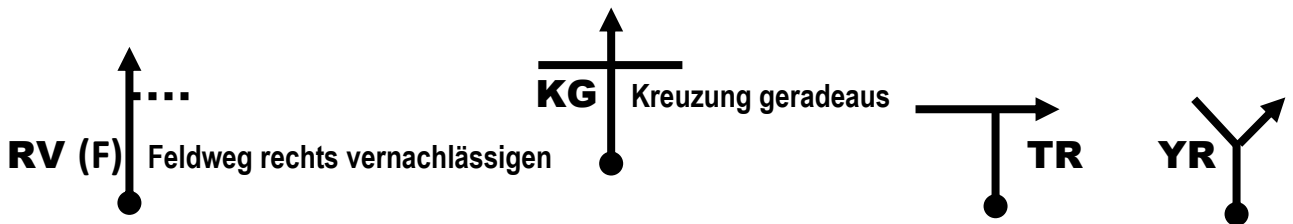


Ein «TOPO-DROIT» (Chinesenzeichen ohne Orientierung) setzt sich zusammen aus vertikalen und horizontalen Linien und sind gekennzeichnet mit 



LITERARISCHE ABKÜRZUNGEN

TL T nach links	TR T nach rechts	Feldweg
YL Gabelung links	YR Gabelung rechts	
LA 1. nach links abbiegen	RA 1. nach rechts abbiegen	(F) = Feldweg
LV links vernachlässigen	RV rechts vernachlässigen	RV (F) Feldweg R vernachlässigen
KL Kreuzung nach links	KR Kreuzung nach rechts	KG Kreuzung geradeaus
AHB auf Hauptstrasse bleiben	S = Süden N = Norden	W = Westen O = Osten



KARTEN EXPERT + TOURING

Die Strecke ist teilweise vorgegeben mit roten Strichen (—) (.....) oder Pfeilen (→) welche einmal in einem Stück in Ihrer Gesamtheit von Anfang bis Ende komplett abgefahren werden müssen ohne diese zu verlassen.

Ein roter Strich oder roter Pfeil **darf nur einmal** gefahren werden, auch teilweise nicht erlaubt.

Alle Angaben laut Karte sind zu fahren in der richtigen Reihenfolge auf Straßen und Wege mit doppelten Linien oder Strichen.

==== oder oder

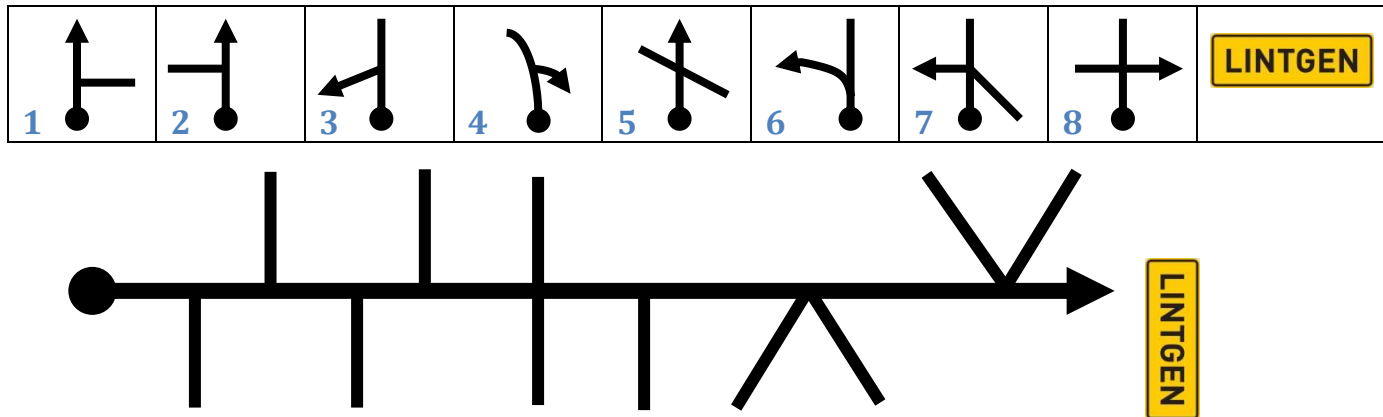
Zu fahren ist auf dem kürzesten Weg von Angabe zu Angabe

AUSNAHME roter PUNKT ● = zweitkürzester Weg (Karte-Topo-Text) und darf nur **1x** gefahren werden

System T Ein **T** muss vollständig abgefahren werden bevor die nächste Angabe in Angriff genommen wird. Es ist untersagt den obersten Balken eines **T's** in einem Male abzufahren

EXPERT Da es nicht erlaubt ist sich zu kreuzen beziehungsweise entgegenzufahren, sind die entsprechenden Straßen bei Wiederholung im Topo, Fischgräte sowie alle anderen Systeme nicht mehr angegeben.

System FISCHGRÄTE **EXPERT**



OX System **EXPERT** **O** = vorgegebene Richtung **X** = vernachlässigen

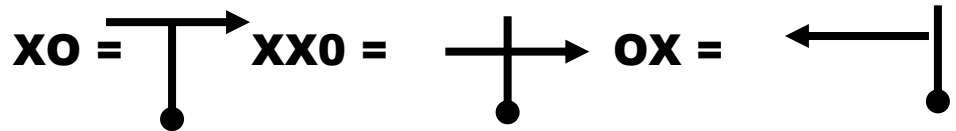
OX = RL oder TL oder LA

XO = LL oder TR oder RA

XOX = KG

XXO = KR

OXX = KL



ERV **EXPERT 2 ERV** **TOURING 1 ERV** Eine virtuelle Gleichmässigkeitsprüfung

beginnt und endet an einer genau definierten Stelle im Roadbook.

Beispiel: „START“ **FOUHREN** → „FINISH“ **VIANDEN** 44 Ø

Sie nullen Ihren Tripmaster oder Tageskilometerzähler am START um bei FINISH der Etappe die Idealzeit anhand der gefahrenen Kilometer zu errechnen und das Resultat in das vorgesehene

Kästchen in die Bordkarte einzutragen in Minuten und Sekunden. Beispiel: 49 Ø 14,67 KM

Formel $KM : \emptyset \times 60$ $14,67 \text{ KM} : 49 \times 60 = 17,9632 \text{ Minuten}$

$0,9632 \text{ Minuten} : 100 \times 60 = 57,792 \text{ Sekunden}$

IDEALZEIT: = 17' 58''

DURCHFAHRTSKONTROLLEN (DK) 5 verschiedene **EXPERT+TOURING**

Sämtliche Kontrollen (DK) befinden sich auf der rechten Seite in Fahrtrichtung. Eine DK ist unverzüglich mit einem Kugelschreiber oder Filzstift in die Bordkarte einzutragen. Unleserliche, durchgestrichene oder verbesserte Eintragungen werden als falsche Kontrolle gewertet.

1) **U 38 67 Z** Clubkontrollen: Schwarze Buchstaben/ Ziffern auf gelbem Grund
XX aufpassen Straßenschäden oder Gefahr... Eintrag der Kontrolle in Ihre Bordkarte nicht vergessen

2)  **rote Fahne** bemannte Stempelkontrolle. **Anhalten obligatorisch**

3)  Gelbe Fahne = Stempelkontrolle Den Stempel tragen Sie selbst in Ihre Bordkarte ein

4) **Durchgangs-Kontrolle**  Bei jedem  Schild kleben Sie ein  Aufkleber in Ihre Bordkarte. Die Aufkleber werden Ihnen am Start ausgehändigt.

5) Gelbe Orts-Eingangsschilder (LUX) **LINTGEN** = **LI** + (Deutschland) **Trier** = **TR**
die 2 ersten Buchstaben der Ortschaft als Kontrolle eintragen.

Kontrolle (fehlend oder falsch) 5 Pkt

ERV virtuelle Sekunde 0,1 Pkt pro ERV max 18 Pkt

Tripcheck zählt nicht zur Rallye

Das Roadbook respektiv Karte oder Topo ist massgebend



Die Gesamtpunkte werden multipliziert mit der Erstzulassung (Jahr) Ihres Fahrzeuges

Beispiel 1982 = $0,1982 \times 72 \text{ Pkt} = 14,27 \text{ Pkt}$

OLDTIMER Trophy = 1920 – 1971 (EXPERT + TOURING)

YOUNGTIMER Trophy = 1972 – 1999 (EXPERT + TOURING)

Stempelkissen nicht vergessen