



(Update 31/01/2019)

## Reglement 2019





Die 18. "Snow-Rallye" findet statt am 7. Dezember und ist eine reine Orientierungsveranstaltung. Die Idealstrecke ist anhand der vorgegebenen Routenbeschreibung und vorgeschriebenen Aufgaben zu finden. Die Straßenverkehrsordnung ist strikt einzuhalten. Alle Fahrzeuge mit gültiger Zulassung und gültiger Versicherung sind zugelassen und der Fahrer muss im Besitz eines gültigen Führerscheins sein. Es sind keine Startnummern an den Fahrzeugen während der Veranstaltung erlaubt. Die Teilnehmer müssen vor dem Start einen Haftungsausschluss unterzeichnen.

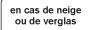
### Als VERBOTEN gelten

Straßen oder Wege welche mit folgenden Schildern auf der rechten oder linken Seite in Fahrtrichtung gekennzeichnet sind:



Sackgassen , verbotene Straßen bei Schnee und Eis  sowie Feldwege und private Einfahrten sind als Mauer zu betrachten und sind nicht im Roadbook vermerkt, außer sie dienen zur Orientierung oder müssen gefahren werden.



Sämtliche Wege:  en cas de neige ou de verglas VERBOTEN bei SCHNEE – EIS – TAUWETTER (en cas d'enneigement et de verglas) dürfen nicht gefahren werden, \* auch nicht sollte kein Schnee oder Glätte vorhanden sein.

\*Außer wenn es vom Veranstalter im ROADBOOK durch ein **OK** erlaubt ist.  
Die jeweilige Erlaubnis endet bei der nächsten Angabe (Karte oder Topozeichen)

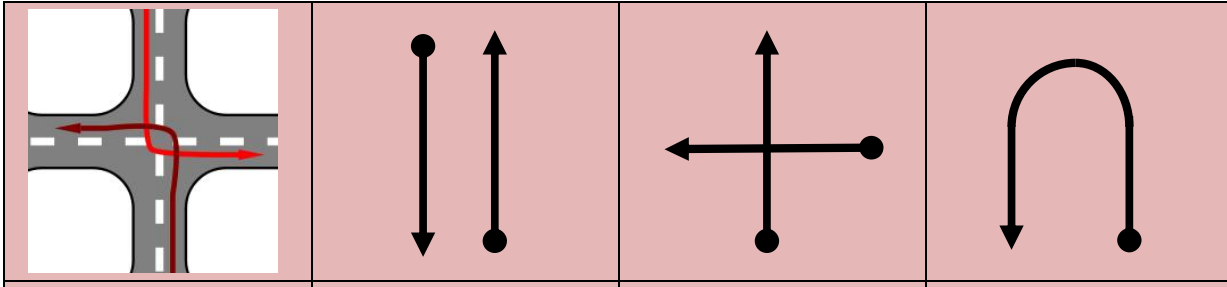
**PAS DE SALAGE**

kein Streudienst ist erlaubt

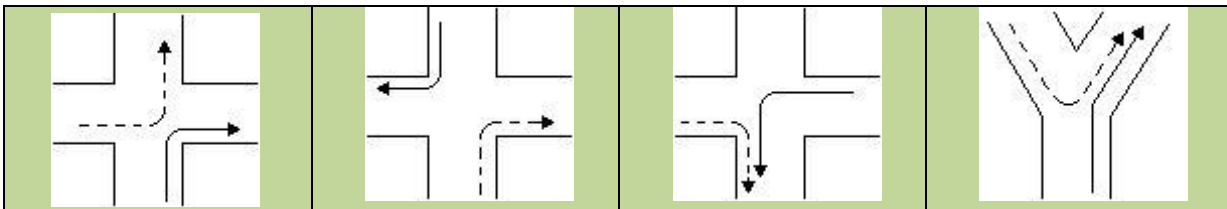
# EXPERTEN + TOURING

Bei der „Snowrallye“ ist es nicht erlaubt sich zu kreuzen oder sich entgegenzufahren

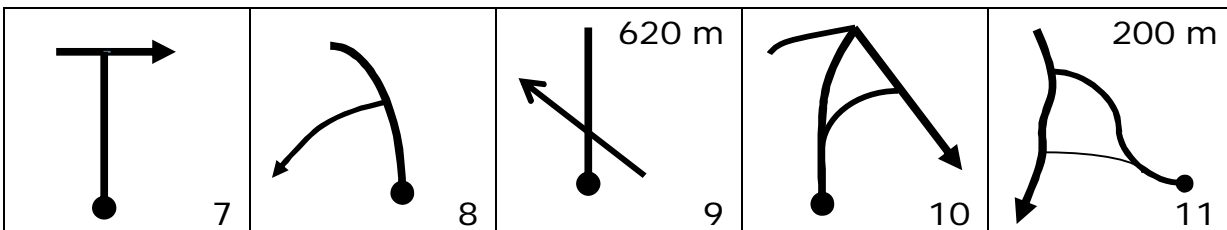
## Verboten



## Erlaubt



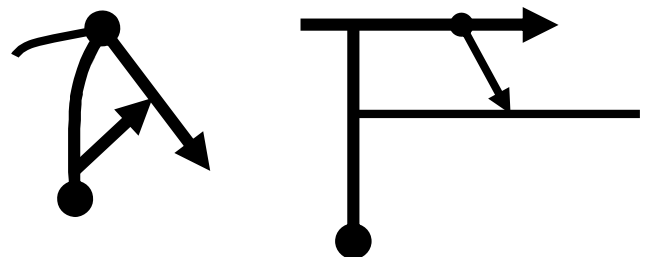
# TOPO Beispiele



Zu fahren ist vom Punkt zum Pfeil auf dem kürzesten Weg.

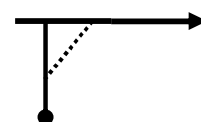
Die eventuelle angegebene Meterzahl im Topo-Feld oben rechts betrifft die Distanz ab dem letzten Topozeichen, die Nummer unten rechts die Reihenfolge .

## Kombi-Chinesenzeichen



Zu fahren ist auf dem kürzesten Weg vom Punkt zum nächsten Pfeil, zum nächsten Punkt ... zum nächsten noch nicht gefahrenen Pfeil.

Feldweg -Abkürzung ist zu fahren



Eine Angabe oder Richtungsschild  muss mit allen Angaben (Richtung, Kilometerangabe, Rechtschreibung) übereinstimmen.

Um auf die nächste Angabe/Aufgabe/Situation (Topo, Schild, usw) zu treffen folgen Sie der Strasse oder Weg, ohne Richtungswechsel, auf dem Sie sich befinden.

## Die literarischen Angaben Katalog der Abkürzungen

XL Kreuzung nach links XR Kreuzung nach rechts XG Kreuzung geradeaus

TL T nach links TR T nach rechts  = TL

LA Erste Straße links abbiegen RA Erste Straße rechts abbiegen


RL Rechts liegenlassen LL Links liegenlassen

YL Gabelung links YR Gabelung rechts AHB Auf der Hauptstraße bleiben

(F) = Feldweg S = Süden N = Norden W = Westen O = Osten

## KARTEN

Eine Strecke kann mit roten Strich(en) (Wurm) oder Punkten vorgegeben sein.

Ein roter Wurm  muss in einem Stück von Anfang bis Ende, bewältigt werden ohne diesen zu verlassen. Ein Punkt oder Strich darf eventuell mehrmals angefahren werden.

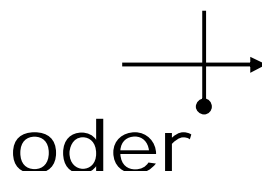
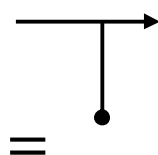
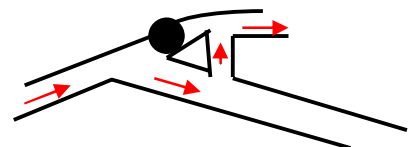
Verbindungen der verschiedenen Angaben auf dem kürzesten Weg laut Karte



**Zu fahren sind nur Straßen und Wege mit doppelten Linien oder Striche**

Kürzester Weg von Angabe zu Angabe KARTEN oder Topo sind massgebend

### Gesperrte Straßen



# DURCHFARTSKONTROLLEN (3 verschiedene)


---

Sämtliche Kontrollen befinden sich auf der rechten Seite in Fahrtrichtung.

1) Clubkontrollen: Schwarze Buchstaben und/oder Ziffern auf gelbem Grund



2)  rote Fahne Bemannte Durchfahrtskontrolle:

3)  Gelbe Fahne = Stempelkontrolle:

Den Stempel tragen Sie selbst in Ihre Bordkarte ein (Stempelkissen nicht vergessen)

Die Kontrollen sind unverzüglich mit einem nicht löschbaren Kugelschreiber in Ihre Bordkarte einzutragen.

---

## Die virtuelle Gleichmäßigkeitsprüfung (ERV) TOURING (1) EXPERTEN (2)

Die virtuelle Gleichmäßigkeitsprüfung (ERV) beginnt und endet an einer genau definierten Stelle im Roadbook.

Beispiel: Eingangsschild  -  ERV = 30 Ø

- Nullen sie ihren Tripmaster oder Tageskilometerzähler am Start der ERV
- am Ende der Etappe (ERV) muss anhand der gefahrenen Kilometer, laut vorgegebener Durchschnittsgeschwindigkeit (30km/st) die Idealzeit errechnet werden.

Formel: ERV 30 Ø Moyenne KM : Moyenne x 60 = Minutes

Calcul: 15,7 km 15,7 : 30 X 60 = 31,399998 minutes

0,399998 Minutes : x 60 = 23,999988 secondes Temps idéal = 31' 24''

-----

Punkte pro Kontrolle (fehlend oder falsch) 5 P ERV 0,1 P pro virtuelle Sekunde

ERV TOURING (maxi 10 points) - EXPERT (maxi 12 Points)

---

Gesamtpunkte werden multipliziert mit dem Jahrgang des Wagens: Beispiel Total: 77 x 0,1982 = 15,26

---

# EXPERTEN

# Aufgabenstellungen

Da es nicht erlaubt ist sich zu kreuzen beziehungsweise entgegenezufahren, sind die entsprechenden Straßen bei Wiederholung im Topo (Chinesenzeichen) nicht mehr angegeben.

Kürzester Weg von Angabe zu Angabe...

AUSNAHME ● roter PUNKT = Zweitkürzester Weg

## OX System

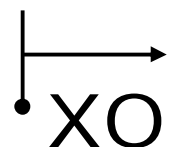
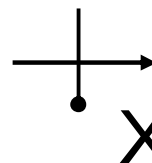
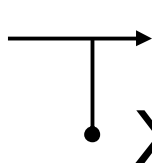
O = VORGEGEBENE RICHTUNG      X = NICHT FAHREN

OX = RL oder TL oder TA

XO = LL oder TR oder RA

XOX = KG      XXO = KR      OXX = KL

=



## Aufgabenstellung Barrikaden

Kartenausschnitte mit vorgegeben Strecke in Form einer Linie, gesperrt mit Barrikaden. Diese müssen umfahren werden in dem Sie die Originalstrecke an der letzten möglichen Kreuzung/Abzweigung vor der Barrikade verlassen und an der ersten Kreuzung/Abzweigung nach der Barrikade wieder auf die Originalstrecke zurückkehren.

